

מדריך למרצה – שימוש במערכת Webex במכללת ספיר

במסמך שלהלן יפורט אופן התחברות למערכת Webex ואופן העבודה במערכת עבור סגל הוראה במכללת ספיר.

מסמך זה נכתב ברובו בלשון זכר, אך הוא מיועד לכלל המגדרים.

על מנת שאפשר יהיה לקיים שיעור המלווה בווידאו ובסאונד, יש לדאוג לקיום הציוד הבא:

1. מחשב וחיבור אינטרנט.
2. מצלמת אינטרנט.
3. סט אוזניות ומיקרופון (מומלץ שלא להשתמש ברמקולים ובמיקרופון המובנים במחשב, שכן הדבר עלול לפגוע באיכות השמע וליצור הד במהלך השיחה).

תוכן

2	כיצד מזמינים את השירות ומהיכן מפעילים אותו?
3	התחברות למערכת באמצעות דפדפנים שונים
3	התחברות למערכת – שימוש בדפדפן גוגל כרום
6	התחברות למערכת – שימוש בדפדפן מוזילה פיירפוקס
9	התחברות למערכת – שימוש בדפדפן אינטרנט אקספלורר
12	רכיבי מערכת Webex
12	חלונת המשתמשים ופעולות על משתמשים
13	חלונת הצ'ט
14	הקלטת המפגש
15	שאלות ותשובות – Q&A
15	רכיב סקר - Poll
16	שיתוף חומרים עם משתתפי המפגש
16	שיתוף שולחן העבודה
17	שיתוף קובץ
18	שיתוף יישום
19	שיתוף לוח חלק (Whiteboard)
19	שיתוף תוכן אינטרנט (אתר)

כיצד מזמינים את השירות ומהיכן מפעילים אותו?

הזמנת מפגש חד פעמי או סדרתי מתבצעת באמצעות שימוש [בטופס הזמנת מפגש Webex](#). המועד האחרון להזמנת מפגש באמצעות טופס זה הוא שבעה ימי עבודה לפני המפגש המתוכנן. לאחר קבלת הטופס, אגף טכנולוגיות מידע ידאג לשבץ בקורס בלי-מוד את הרכיב הבא:



[לעיתים, לחיצה על כפתור זה מובילה למסך הבא:

WebEx Training Center

Username:
Password:

[Set account](#)

[Back to Calendar](#)

במקרה כזה יש לבצע רענון לדף באמצעות לחיצה על כפתור F5 במקלדת)

לחיצה על רכיב זה פותחת את הדף הבא:

Logged in as **משתמש בדיקות מרצה (teacher)** in **נסיון**

Display in timezone: **Please Select:** 09:37:11 AM Jan 21st, 2015

[Compare other timezones](#) [Schedule more events](#)

	Start		Date and Time	Duration	Courses/Groups	Hosted By	Service
	נסיון Event (19:19)	Join Substitute (as host)	Currently in progress	Wed, Jan 21st, 2015 9:30 AM UTC+02:00	1 hour 30 minutes	נסיון	שלום דדון (1) WebEx Training Center
	נסיון Event (20:20)	Join Prepare (as host)	19 minutes	Wed, Jan 21st, 2015 9:57 AM UTC+02:00	1 hour 30 minutes	נסיון	שלום דדון (1) WebEx Training Center

כאשר למועד תחילת המפגש נותרו יותר מ – 15 דקות, ניתן להיכנס למפגש באמצעות לחיצה על

Prepare (as host)

כפתור

כאשר למועד תחילת המפגש נותרו פחות מ – 15 דקות, ניתן להיכנס למפגש באמצעות לחיצה על

Substitute (as host)

כפתור

התחברות למערכת באמצעות דפדפנים שונים:

התחברות למערכת – שימוש בדפדפן גוגל כרום

אם זוהי הפעם הראשונה שמתבצע חיבור למערכת במחשב זה והשימוש הינו בדפדפן גוגל כרום



(ניתן לזהות כאשר מופעל באמצעות הסמליל Google Chrome), יש לפעול לפי ההנחיות הבאות, אחרת נא לעבור לחלק "התחברות למערכת – שימוש בדפדפן מוזילה פיירפוקס" או לחלק "התחברות למערכת – שימוש בדפדפן אינטרנט אקספלורר".

לאחר לחיצה על כפתור התחברות למערכת מתוך הקורס בלי-מוד, בין אם בשימוש בכפתור

Substitute (as host)

מתקבל החלון הבא:

Prepare (as host)

או בשימוש בכפתור

Step 1 of 2: Add WebEx to Chrome

Follow this one-time process to join WebEx meetings quickly in the future.

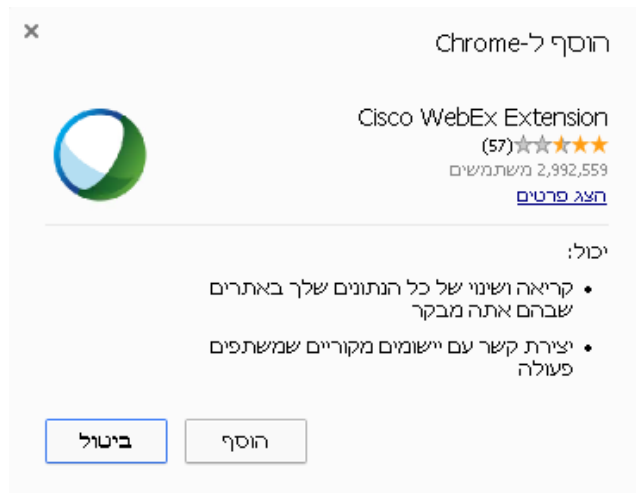
Add WebEx to Chrome

Don't want to use an extension? [Run a temporary application](#) to join this meeting.

Add WebEx to Chrome

יש ללחוץ על הכפתור

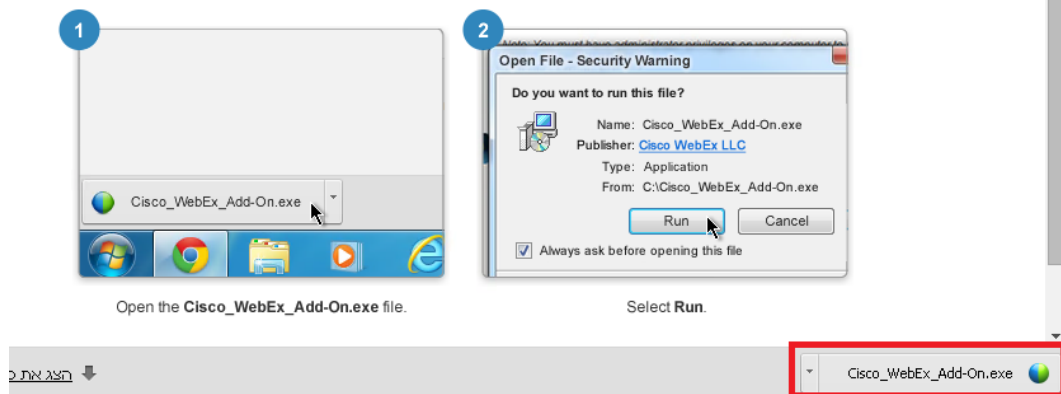
בחלון המתקבל, יש ללחוץ על כפתור "הוסף":



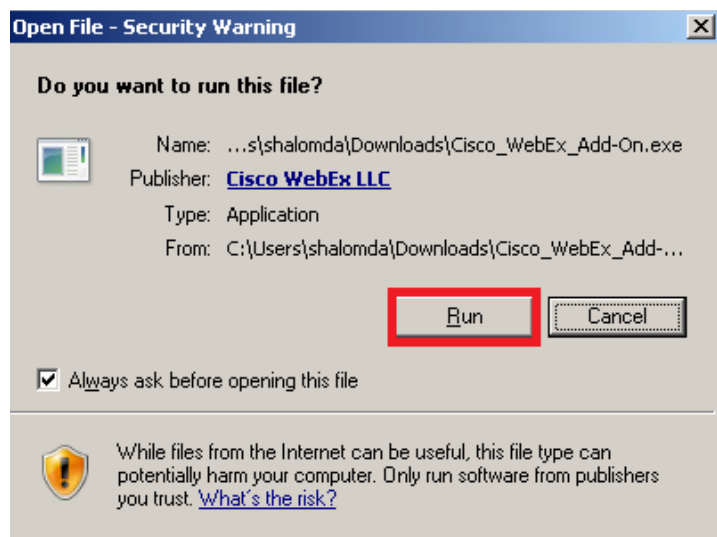
יש לפעול לפי ההנחיות המתקבלות במסך הבא ולבצע התקנה של הרכיב (מסומן בריבוע אדום), כפי שמתואר בתמונה הבאה:

Step 2 of 2: Install WebEx

Follow these steps to install Cisco WebEx:

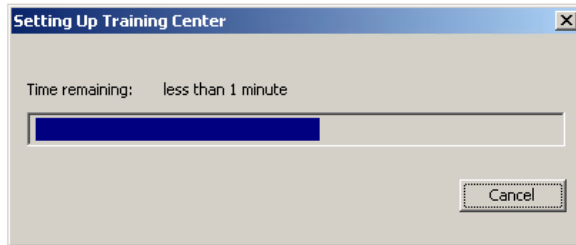


בתהליך ההתקנה, יש ללחוץ על כפתור Run, כפי שמתואר בתמונה הבאה:



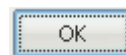
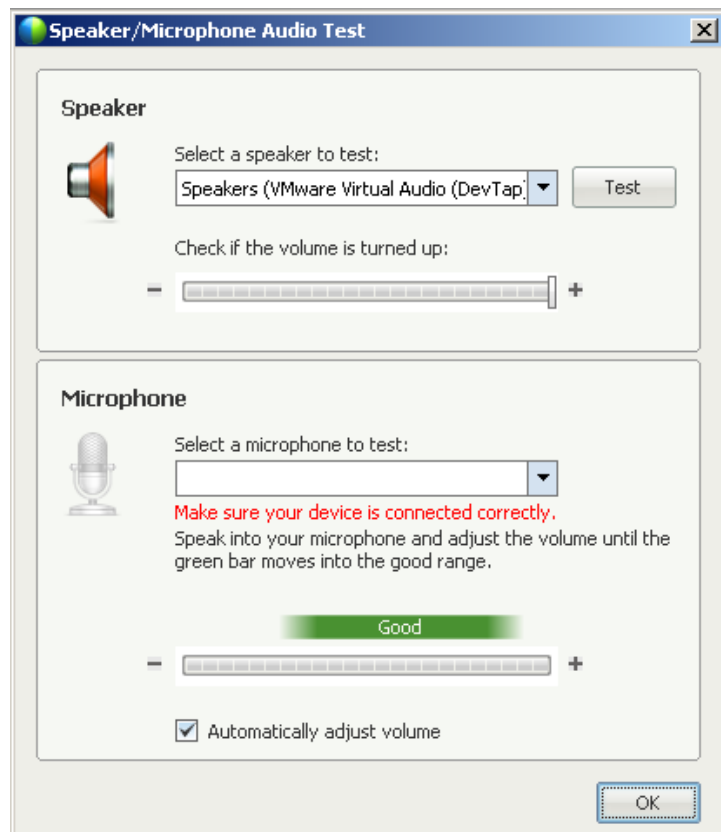
לאחר סיום ההתקנה, מערכת Webex תעלה כמתואר בתמונה הבאה:

Starting WebEx...



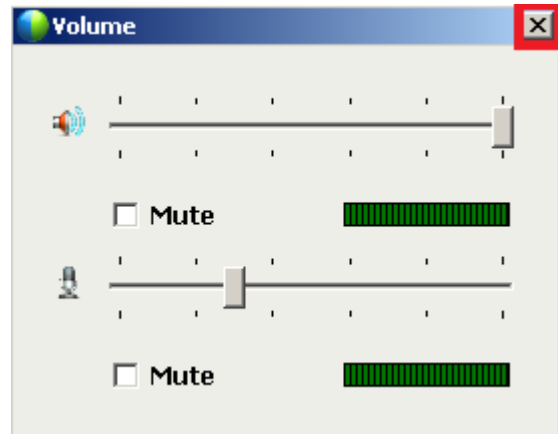
Still having trouble? [Run a temporary application](#) to join this meeting immediately.

בשלב הראשון של עליית המערכת, נפתח החלון הבא, המאפשר בדיקה של האוזניות והמיקרופון:



לאחר בדיקה, יש ללחוץ על כפתור

בחלון שנפתח, ניתן לכוונן את עוצמת השמע או הדיבור במידת הצורך, לאחר מכן יש לסגור חלון זה כפי שמתואר בתמונה הבאה:



התחברות למערכת – שימוש בדפדפן מוזילה פיירפוקס

אם זוהי הפעם הראשונה שמתבצע חיבור למערכת במחשב זה והשימוש הינו בדפדפן מוזילה



פיירפוקס (ניתן לזהות כאשר מופעל באמצעות הסמליל [Mozilla Firefox](#)), יש לפעול לפי ההנחיות הבאות, אחרת נא לעבור לחלק "התחברות למערכת – שימוש בדפדפן גוגל כרום" או לחלק "התחברות למערכת – שימוש בדפדפן אינטרנט אקספלורר".

לאחר לחיצה על כפתור התחברות למערכת מתוך הקורס בלי-מוד, בין אם בשימוש בכפתור

Substitute (as host)

מתקבל החלון הבא:

Prepare (as host)

או בשימוש בכפתור

Cisco WebEx Add-On Required to Join Meetings

Download the installation software to your local computer, run it, and then follow the instructions to install the Cisco WebEx add-on. By clicking the **Download and Agree** button, you acknowledge that you have read and agree to the [Cisco WebEx License Agreement](#).

Download and Agree

Don't want to install software? [Run a temporary application](#) to join this meeting immediately.

Download and Agree

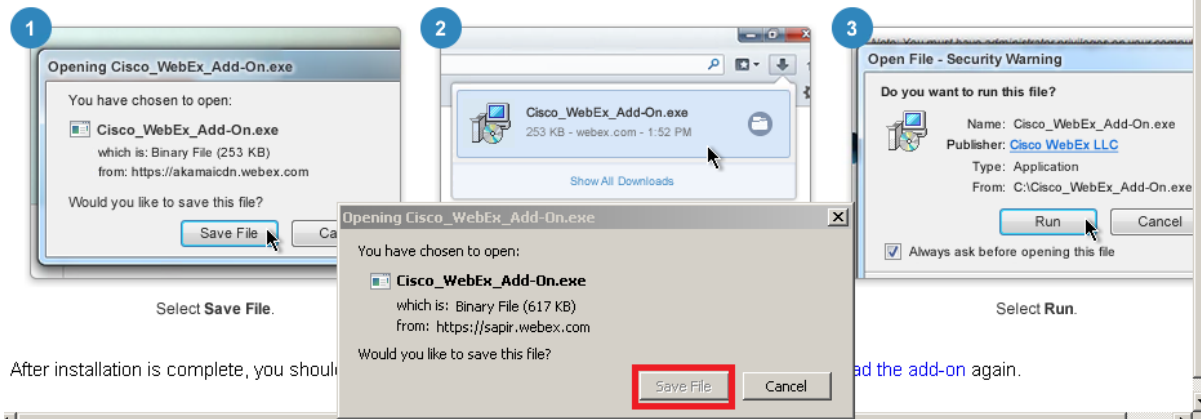
יש ללחוץ על הכפתור

בחלון שמתקבל, יש לפעול לפי ההנחיות.

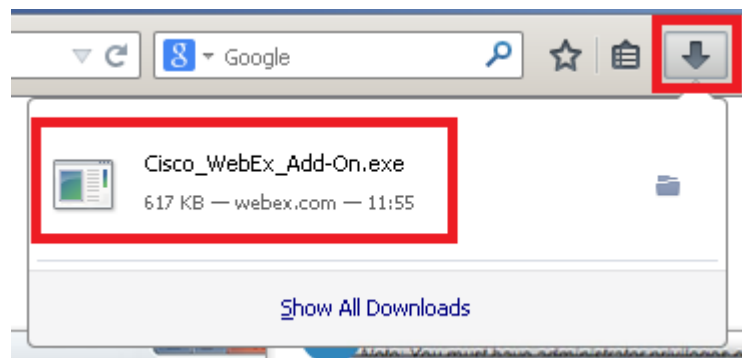
יש ללחוץ על כפתור "Save File" כפי שמופיע בריבוע האדום בתמונה הבאה:

Cisco WebEx Add-On Required to Join Meetings

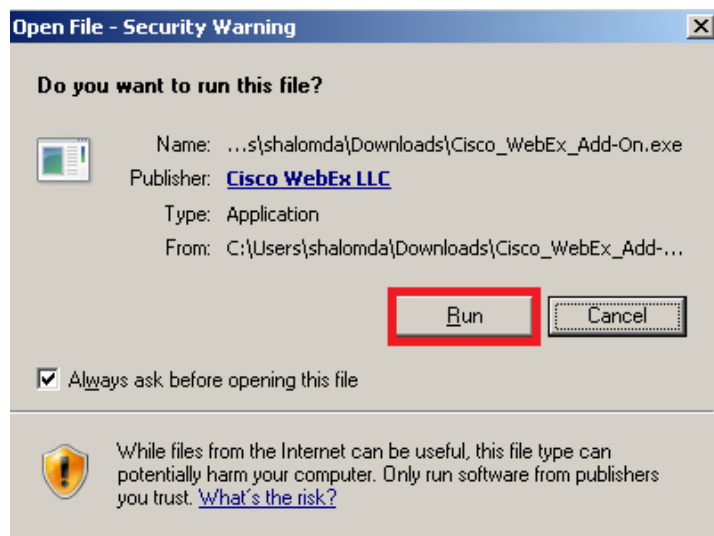
Follow these steps to install the Cisco WebEx add-on:



לאחר ששמירת הקובץ התבצעה, יש ללחוץ על כפתור ההורדות ולהריץ את קובץ ההתקנה כפי שמופיע בתמונה הבאה:



תהליך ההתקנה מתחיל, בחלון הבא שמתקבל יש ללחוץ על כפתור Run כפי שמוצג בתמונה הבאה:



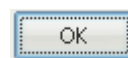
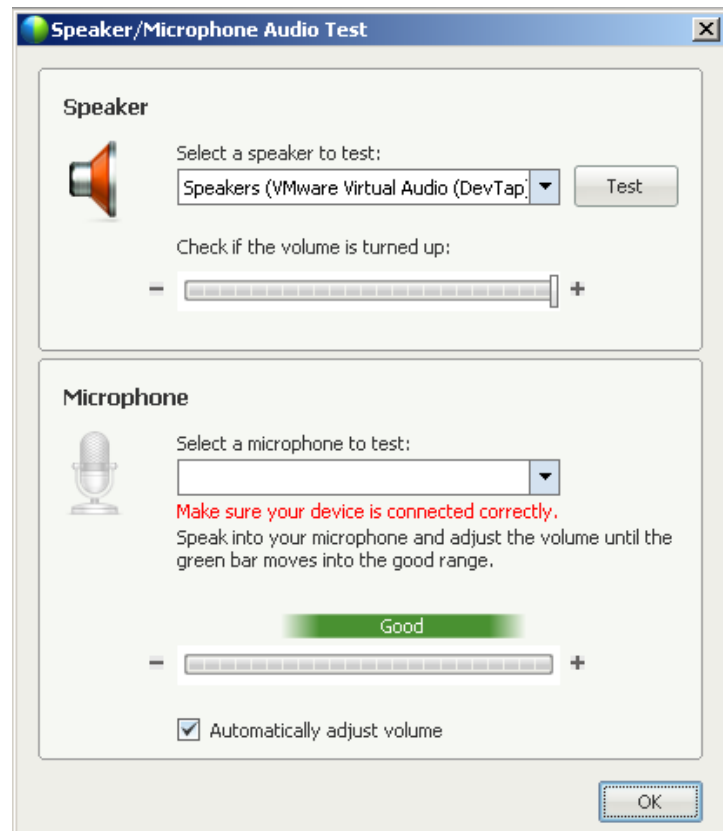
לאחר סיום ההתקנה, מערכת Webex תעלה כמתואר בתמונה הבאה:



We're setting up your meeting...

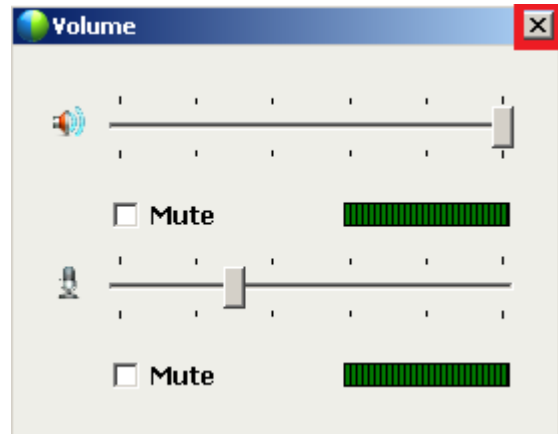
If you close this window or navigate to another page, you will not con

בשלב הראשון של עליית המערכת, נפתח החלון הבא, המאפשר בדיקה של האוזניות והמיקרופון:




לאחר בדיקה, יש ללחוץ על כפתור

בחלון שנפתח, ניתן לכוון את עוצמת השמע או הדיבור במידת הצורך, לאחר מכן יש לסגור חלון זה כפי שמתואר בתמונה הבאה:



התחברות למערכת – שימוש בדפדפן אינטרנט אקספלורר

אם זוהי הפעם הראשונה שמתבצע חיבור למערכת במחשב זה והשימוש הינו בדפדפן אינטרנט אקספלורר (ניתן לזהות כאשר מופעל באמצעות הסמליל ) , יש לפעול לפי ההנחיות הבאות, אחרת נא לעבור לחלק "התחברות למערכת – שימוש בדפדפן גוגל כרום" או לחלק "התחברות למערכת – שימוש בדפדפן מוזילה פיירפוקס".

לאחר לחיצה על כפתור התחברות למערכת מתוך הקורס בלי-מוד, בין אם בשימוש בכפתור

Substitute (as host)

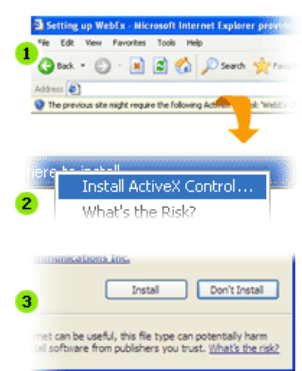
Prepare (as host)

או בשימוש בכפתור מתקבל החלון הבא:

To Join the Session

Either

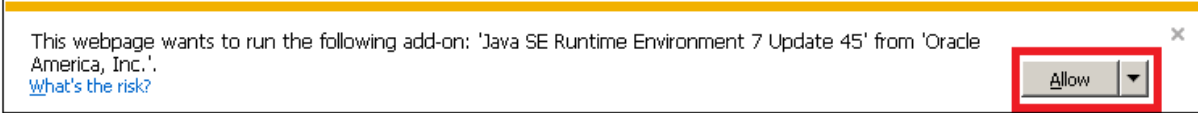
- 1 Click the yellow **Information Bar** at the top of the page.
- 2 Choose **Install ActiveX Control...**
- 3 In the security warning dialog box that appears, click **Install**.



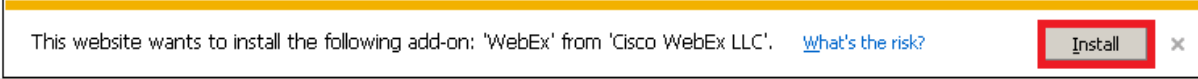
This webpage wants to run the following add-on: 'Java SE Runtime Environment 7 Update 45' from 'Oracle America, Inc.'. [What's the risk?](#)

Allow

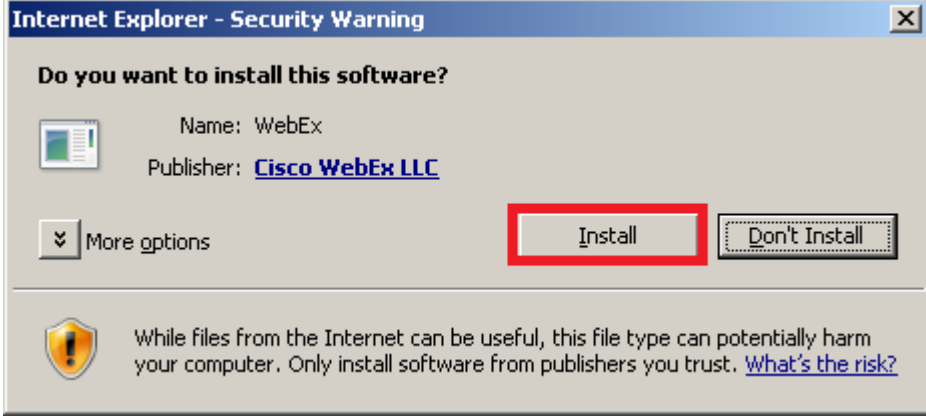
בחלונית שבתחתית המסך, יש ללחוץ על כפתור Allow, כפי שמסומן באדום בתמונה הבאה:



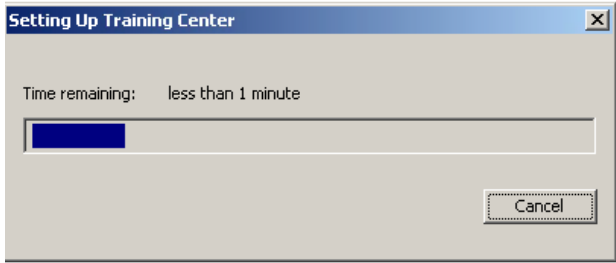
בחלונית הבאה שמתקבלת, יש ללחוץ על כפתור Install, כפי שמסומן באדום בתמונה הבאה:



בחלון הבא שנפתח, יש ללחוץ על כפתור Install, כפי שמסומן באדום בתמונה הבאה:



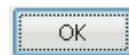
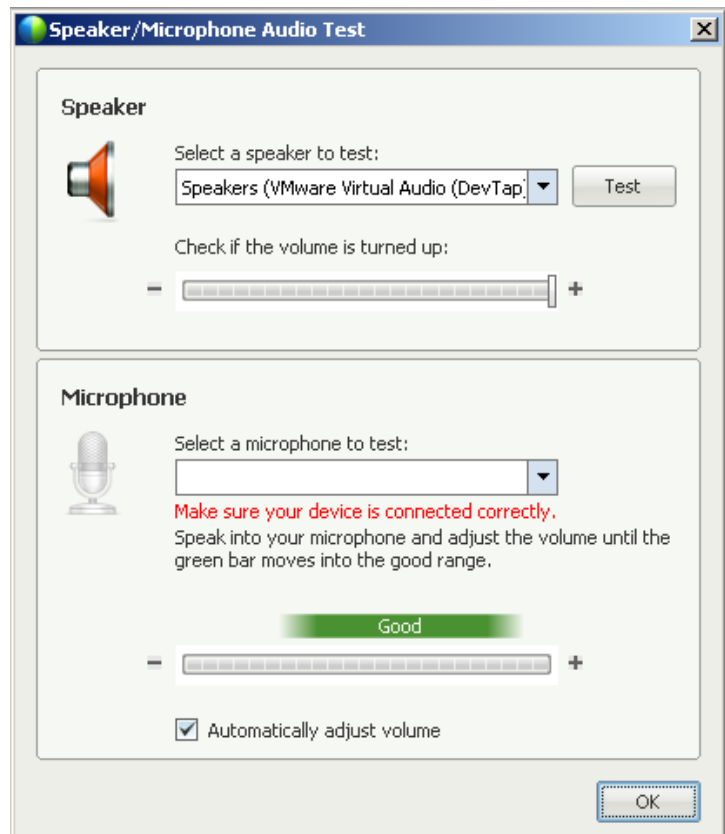
לאחר ההתקנה, המערכת תעלה ובמהלך העלייה יופיע המסך הבא:



In Progress

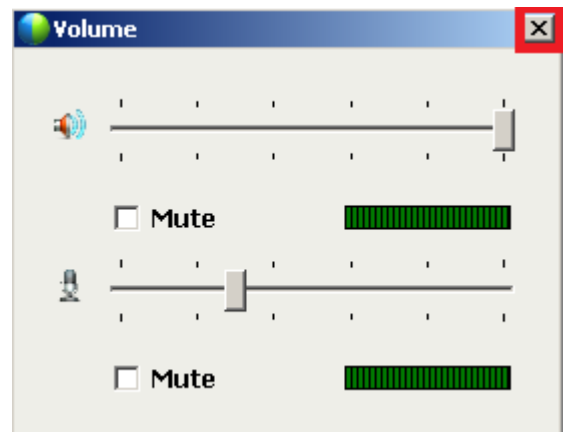
When this Web page, click **Back** or **Forward**, the session will end.

בשלב הראשון של עליית המערכת, נפתח החלון הבא, המאפשר בדיקה של האוזניות והמיקרופון:



לאחר בדיקה, יש ללחוץ על כפתור

בחלון שנפתח, ניתן לכוון את עוצמת השמע או הדיבור במידת הצורך, לאחר מכן יש לסגור חלון זה כפי שמתואר בתמונה הבאה:



רכיבי מערכת Webex

במערכת ה- Webex מספר רכיבים שחשוב להכירם ולהכיר את האפשרויות שבהפעלתם.

כאשר מבוצעת התחברות של מרצה, הוא אינו מזהה בשמו האמיתי, אלא באמצעות חשבון שנקרא "מרצה ספיר" (Martse Sapir), בעוד שהסטודנטים מזהים בשמם האמיתי.



את כל אחד מהמרכיבים הבאים ניתן לצמצם ולהרחיב באמצעות שימוש ב- או



באמצעות שימוש

את כל אחד מהמרכיבים הבאים ניתן להסתיר או לחשוף באמצעות שימוש בלחיצה ולחיצה נוספת על כל אחד מהפריטים המופיעים מעל איזור המשתמשים ונראים כך:



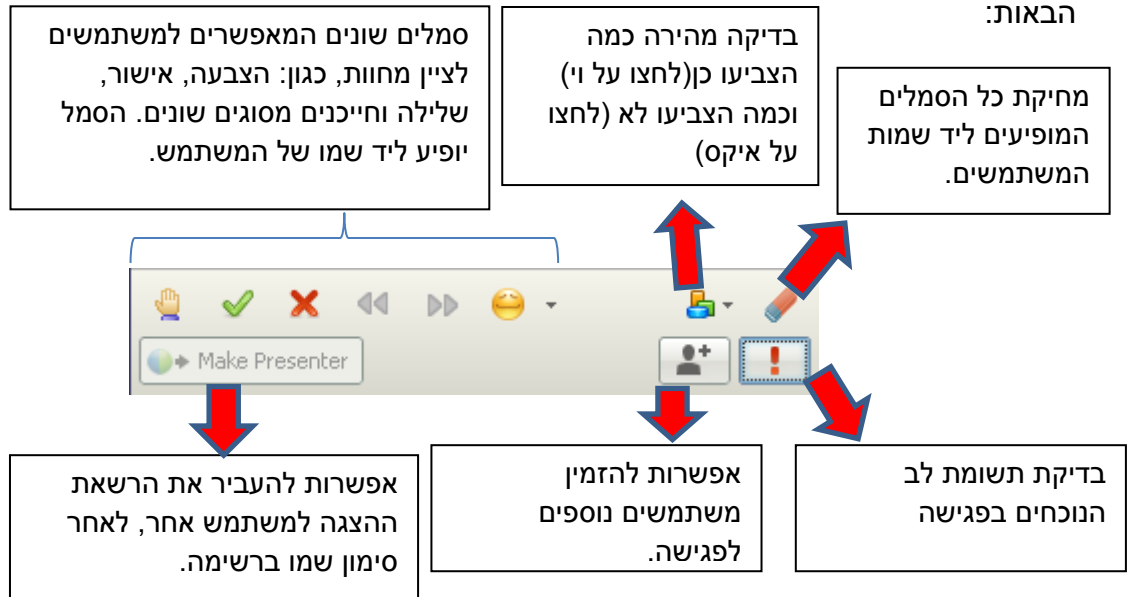
חלונת המשתמשים ופעולות על משתמשים

The screenshot shows the 'Participants' window in Webex. It features a large video feed of a teddy bear, a smaller video feed of a man, and a list of participants below. The list includes 'Martse Sapir (Host, me)' and '42) משתמש בדיקות סטודנט'. At the bottom, there are control buttons for 'Make Presenter', 'Mute', 'Unmute', 'Mute All', 'Unmute All', 'Mute Self', 'Unmute Self', 'Mute All Self', 'Unmute All Self', and 'Mute Self All', along with a 'Make Presenter' button.

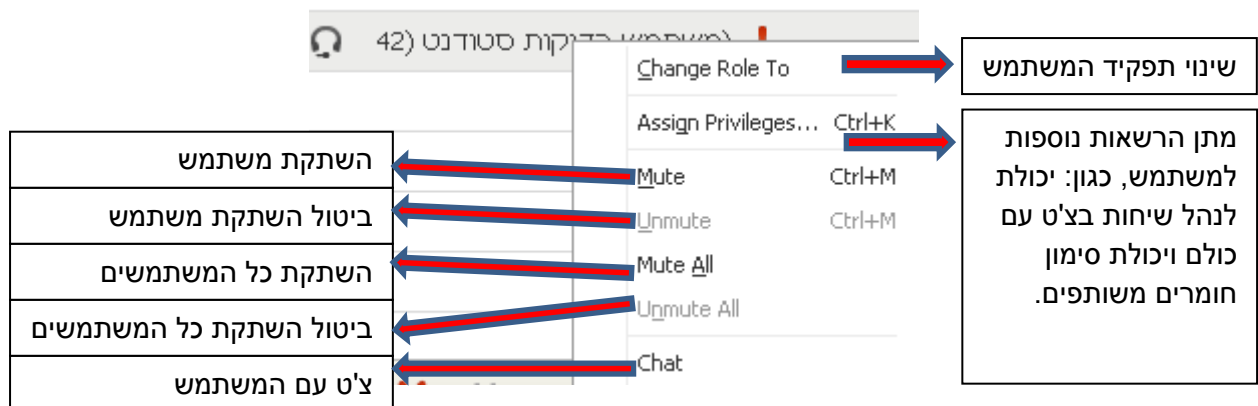
Text boxes with arrows pointing to the screenshot explain the functions of various elements:

- Top right:** לחיצה על סמליל זה מציגה את השידורים של כל המשתמשים במפגש. לחצו: כפתור ESC או באמצעות לחיצה על Exit Full-Screen View
- Right side:** השידור של מנהל המפגש. אפשרות להשתקה והפעלה מחדש של הסאונד בצד המרצה
- Bottom right:** אפשרות להצגה ולביטול הצגה של מצלמת אינטרנט מנהל המפגש.
- Left side (top):** השם והשדור של הדובר האחרון במפגש.
- Left side (middle):** סמל אוזניות משתמש שומע. מראה כי
- Left side (bottom):** מנהל המפגש (מרצה) עם הרשאות כוללות (מופיע תחת Panelist)
- Bottom left:** נוכחים נוספים שאינם מנהל המפגש (סטודנטים, מופיעים תחת Attendee)

בחלק התחתון של חלונית משתתפים במפגש, ישנם מספר סמלילים המאפשרים את הפעולות הבאות:

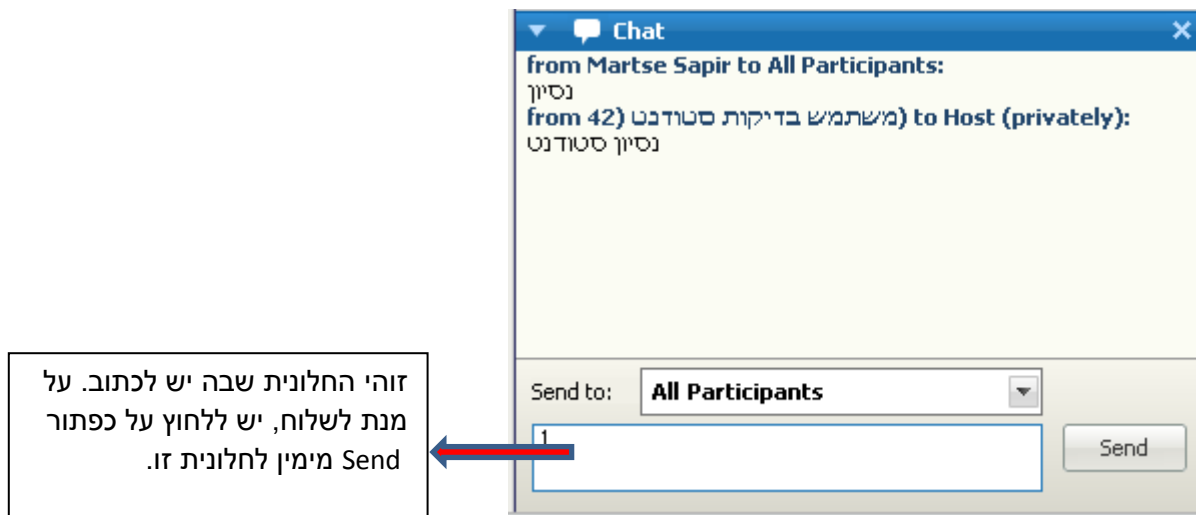


שימוש בלחצן ימני של העכבר על שמו של אחד המשתתפים מאפשר:



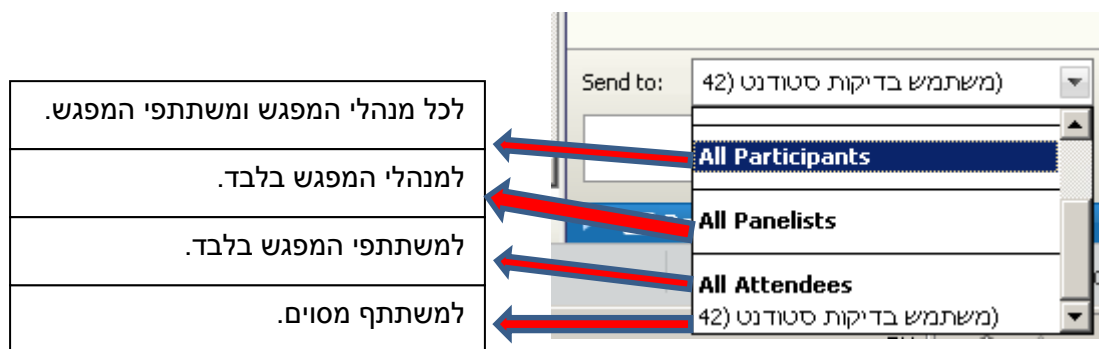
חלונית הצ'ט

חלונית זו מאפשרת התכתבות בין מנהל המפגש לבין המשתתפים האחרים. כברירת מחדל, המשתתפים האחרים אינם יכולים להתכתב בינם לבין עצמם, אלא רק עם מנהל המפגש. מנהל המפגש יכול לאפשר שיחות בין המשתתפים, באמצעות שימוש באפשרות Assign Privileges, כפי שהוסבר מעלה.



זוהי החלונית שבה יש לכתוב. על מנת לשלוח, יש ללחוץ על כפתור Send מימין לחלונית זו.

מנהל המפגש יכול להחליט אל מי הוא כותב, בצורה הבאה:



לכל מנהלי המפגש ומשתתפי המפגש.
למנהלי המפגש בלבד.
למשתתפי המפגש בלבד.
למשתתף מסוים.

הקלטת המפגש

ניתן לבצע הקלטה של המפגש ולהנגיש אותה לשימוש מאוחר יותר, לצרכים שונים. הקלטת המפגש



או באמצעות לחיצה על



תיעשה באמצעות לחיצה על כפתור

שממוקם מעל איזור המשתתפים ולאחר מכן לחיצה על כפתור להתחלת הקלטה. ניתן לבצע



השהיה ועצירת הקלטה באמצעות שימוש בכפתורים

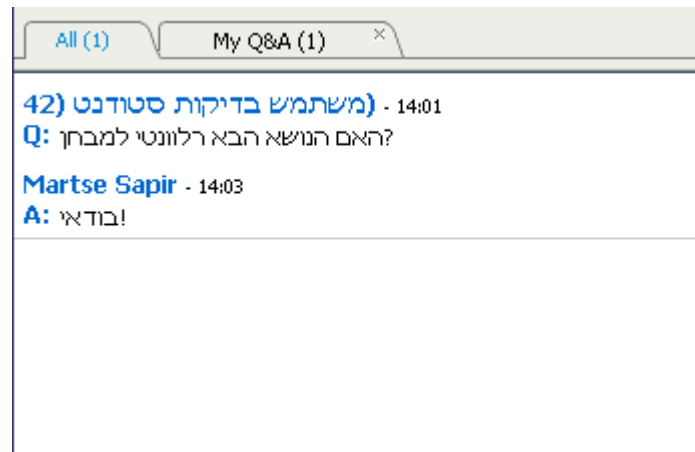
שאלות ותשובות – Q&A

רכיב זה מאפשר התייחסות לשאלות ותשובות של המשתתפים במפגש (שלא כחלק מן הצ'ט). מנהל המפגש יכול להחליט האם להשיב לשאלה באופן פרטי לשואל, או לכל המשתתפים במפגש.



את האפשרות להשתמש ברכיב זה מפעילים באמצעות לחיצה על כפתור

התשובה שמשיב מנהל המפגש מתייחסת לשאלה ספציפית, כפי שניתן לראות בתמונה הבאה:



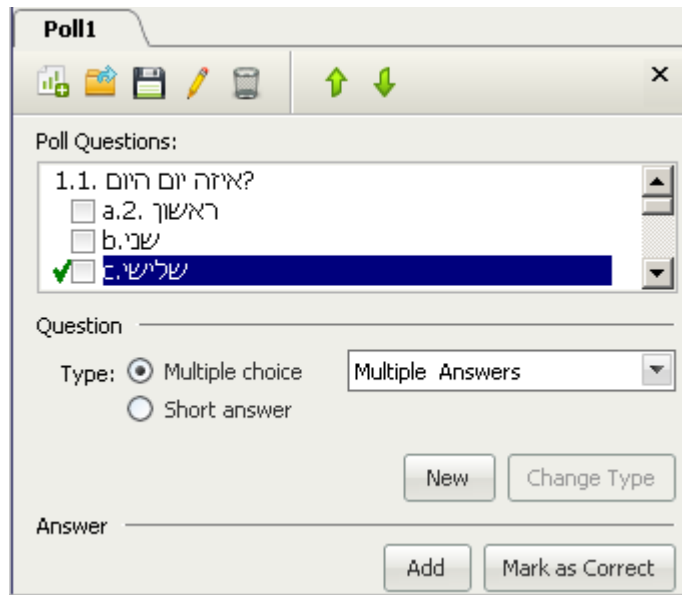
רכיב סקר - Poll

רכיב זה מאפשר בניית שאלות סקר בידי מנהל המפגש עבור משתתפי המפגש.



אפשרות השימוש ברכיב זה מאפשרת באמצעות לחיצה על כפתור

ניתן לבנות שאלות עם תשובה אחת נכונה או מספר תשובות נכונות, וכן עם תשובה אחת קצרה, כפי שניתן לראות בתמונה הבאה:



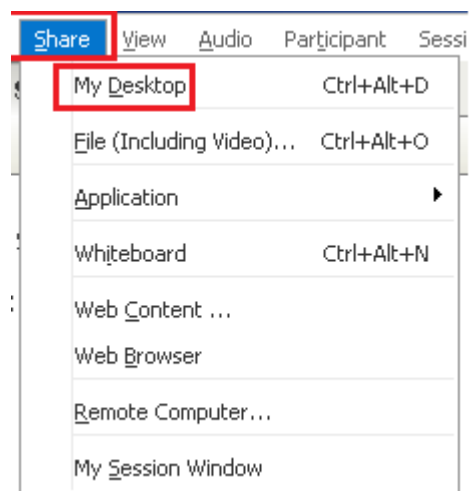
שיתוף חומרים עם משתתפי המפגש

מנהל המפגש, או מי שניתנו לו ההרשאות לביצוע פעולה זו, יכול לשתף חומרים עם המשתתפים האחרים במספר דרכים.

שיתוף שולחן העבודה

שימוש באפשרות זו מאפשר שיתוף של שולחן העבודה והמחשב של מנהל המפגש. נא לשים לב שבחירה באפשרות זו עשויה לחשוף חומרים שאולי אנו איננו מעוניינים לחשוף, ויש להשתמש בה בזהירות.

שיתוף זה מתבצע באמצעות בחירה מתפריט, כפי שניתן לראות בתמונה הבאה:



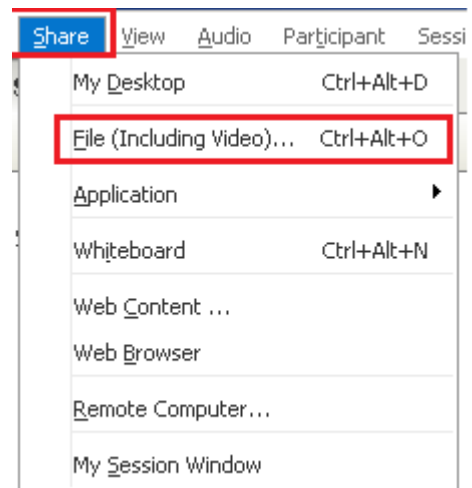
להפסקת שיתוף זה, יש ללחוץ על כפתור STOP SHARING המופיע בחלק העליון של המסך כאשר עומדים מעליו עם העכבר. בנוסף יש גישה לאפשרויות נוספות שכבר תוארו בתפריט זה. תפריט זה נראה כך:



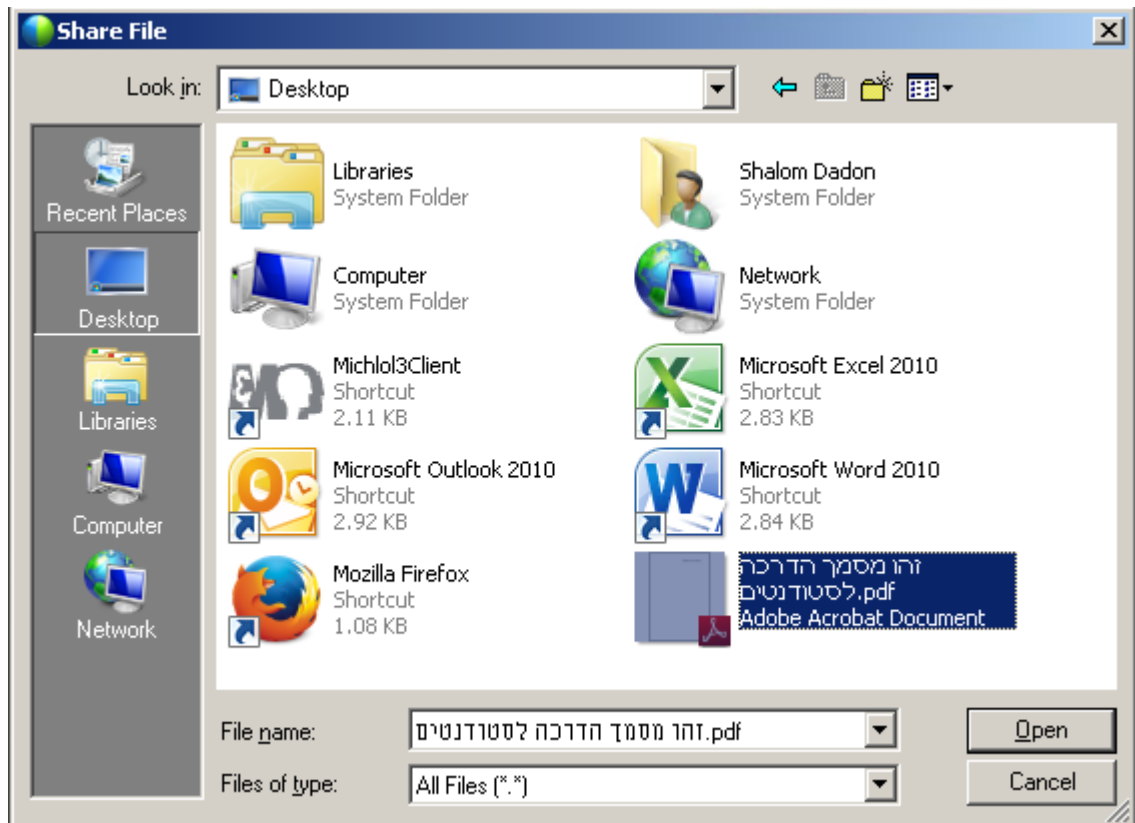
שיתוף קובץ

שיתוף זה מאפשר הצגת קבצים מסוגים שונים בפני המשתתפים האחרים במפגש. ניתן לשתף מסמכים, גליונות עבודה, מצגות (במידה ומשתפים מצגת חשוב שהיא תהיה פתוחה במקביל להעלאתה למערכת), קבצי PDF ועוד.

לצורך שיתוף זה, יש לבצע:

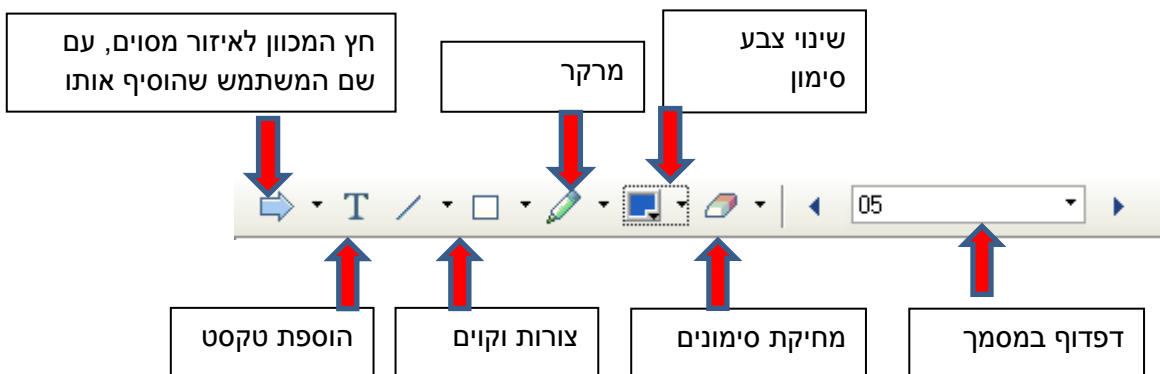


בחלון שנפתח, יש לבחור את הקובץ שברצוננו לשתף ולאחר מכן ללחוץ על כפתור Open כמתואר בתמונה הבאה:



כתוצאה מפעולה זו, נפתחת לשונית חדשה ובתוכה תוכן הקובץ הניתן לצפייה בידי המשתתפים האחרים במפגש.

בנוסף לצפייה משותפת בתוכן, ישנם כלי סימון, המופיעים מתחת ללשוניות שבחלק העליון של המסך שבהם יכול מנהל המפגש להשתמש (ואף לאפשר לאחרים להשתמש בהם, כפי שכבר הוגדר מעלה):

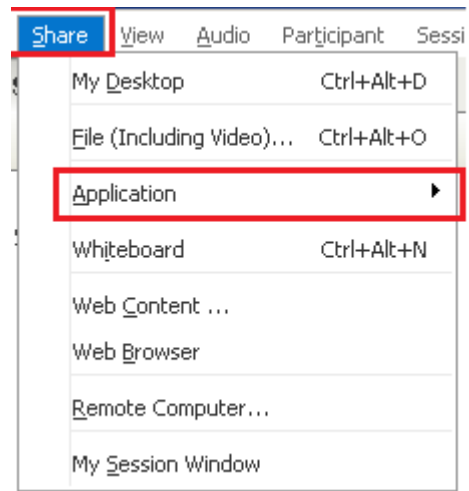


כלי סימון אלה יופיעו ויהיו זמינים גם בשיתופים מסוגים אחרים.

שיתוף יישום

שיתוף זה מאפשר הצגת יישום מסויים שרץ כרגע במחשב של מנהל המפגש.

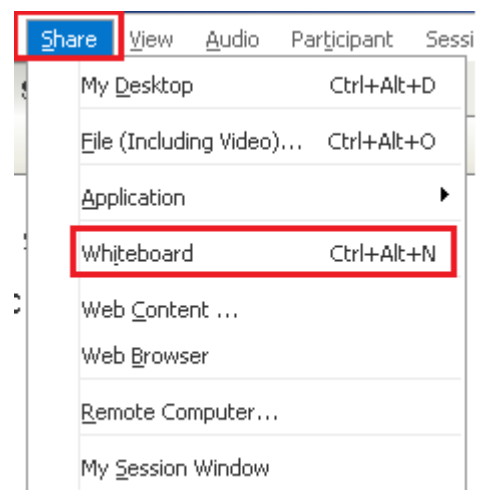
הפעלת שיתוף זה באמצעות:



שיתוף לוח חלק (Whiteboard)

שיתוף זה מאפשר הצגת לוח חלק על מנת לשרטט עליו באמצעות כלי השרטוט.

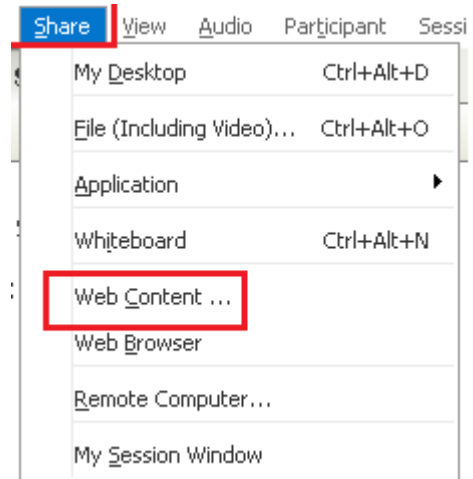
הפעלת שיתוף זה באמצעות:



שיתוף תוכן אינטרנט (אתר)

שיתוף זה מאפשר הצגת תוכן אינטרנט (אתר).

הפעלת שיתוף זה באמצעות:



לאחר בחירה באפשרות זו, יפתח החלון הבא שאליו ניתן להדביק כתובת אינטרנט וכן לקבוע מה יהיה הסוג המוצג:

